



ΑΡΧΗ

ΜΕΣΗ

ΤΕΛΟΣ

πώς αφηχούμαι μια ιστορία;

η διαδικασία σε λίγα βήματα + παράδειγμα

skeftomaikaigrafo.blog

ΑΡΧΗ

Ξεκινάς να χράφεις πώς άρχισαν όλα στην ιστορία σου. Πού βρίσκονται οι χαρακτήρες, πώς ζουν, τι συμβαίνει στην αρχή.

πχ. ο λίκι είναι ένας δράκος που ζει σε κάποιο μαχικό δάσος. προετοιμάζεται για ένα μεγάλο ταξίδι.



ΜΕΣΗ

τι είναι αυτό που έρχεται να ταραξεί τους χαρακτήρες και να φέρει τα πάνω κάτω; μια σύγκρουση, ένα πρόβλημα, κάτι που προκύπτει και πρέπει να λυθεί ώστε να προμηθούν τα πράγματα. οι ήρωες προπαθούν να το λύσουν.

πχ. μια μέρα πριν το μεγάλο ταξίδι, ο λίκι πέφτει κουραβμένος για ύπνο. Όταν ξυπνάει, βλέπει πως τα φτερά του έχουν χαθεί! γάχνει παντού μέσα στο μαχικό δάσος για να τα βρει, ζητώντας τη βοήθεια των φίλων του.

τι συνέβη; πώς προσπάθησε ο χαρακτήρας να λύσει το πρόβλημα;

ΤΕΛΟΣ

Η λύση του προβλήματος. οι ήρωές μας βρίσκουν ό,τι χρειάζονται και τα πράγματα έρχονται πια σε μια ισορροπία.

πχ. τελικά, ο λίκι βρίσκει τα φτερά του!, τα οποία είχαν κρυφτεί στο πιο περίεργο σημείο του δάσους. μόλις τα έβαλε, ετοίμασε τα πράγματά του και πέταξε για το πιο μακρινό ταξίδι της ζωής του!



Ματίνα Ψωμά
Φιλολόγος, Μ.Ε.Δ.

ΑΡΧΗ, ΜΕΣΗ ΚΑΙ ΤΕΛΟΣ ΜΙΑΣ ΙΣΤΟΡΙΑΣ



Διάβασε προεκτικά την ιστορία και σημείωσε ποιο σημείο είναι η **αρχή** της ιστορίας, ποια η **μέση** και ποιο το **τέλος** της.

Ο ξωτικούλης Γουίλι ζει στο μαγικό δάσος με τους φίλους του τα ξωτικά, αλλά και με άλλα μαγικά πλασματάκια. Ο καιρός περνάει όμορφα και οι μέρες κυλούν χαρούμενα. Μια μέρα όμως συμβαίνει κάτι φοβερό! Ο Γουίλι χάνει το μαγικό καπέλο του. Χωρίς αυτό, πώς θα μπορεί να προστατέψει τα ζώα του δάσους που κινδυνεύουν; Μια και δυό, ξεκινά το ψάξιμο. Αρχικά, πάει στο ψηλότερο δέντρο του δάσους. Η κουκουβάγια που ζει εκεί, του λέει να ψάξει σε ένα κρυβάλλινο βουνό. Ο ξωτικούλης πάει, μα δεν το βρίσκει, βρίσκει όμως μια μαγική πέτρα που αρχίζει να χοροπηδάει. Την ακολουθεί, και μετά από λίγο, βρίσκει το καπέλο του, που κρυβόταν πίσω από έναν μαγικό θάμνο. Ο Γουίλι το φοράει χαρούμενος και αρχίζει και πάλι να βοηθάει όποιο ζώακι του δάσους βρίσκεται σε κίνδυνο!

Βρες την αρχή, τη μέση και το τέλος της ιστορίας και σημείωτέ x στο σωστό κουτάκι!



μέση αρχή



αρχή μέση



μέση τέλος

Ματίνα Ψωμά
Φιλολόγος, Μ.Ε.Δ.



Αρχή, μέση και τέλος μιας ιστορίας



Διάβασε προεκτικά την ιστορία και σημείωσε ποιο σημείο είναι η **αρχή** της ιστορίας, ποια η **μέση** και ποιο το **τέλος** της.

skeftomaikaigrafo.blog

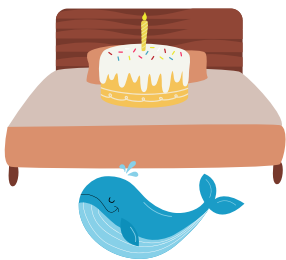
Η χορχόνα Ρίλια ζούσε ευτυχισμένη στον βυθό της θάλασσας μαζί με τον αγαπημένο της φίλο Γκρέι, μια μικρή φάλαινα. Οι μέρες κυλούσαν όμορφα, γεμάτες παιχνίδια και χαρά.

Μια μέρα όμως, ο Γκρέι εξαφανίστηκε! Η χορχόνα μας άρχισε, γεμάτη αγωνία, να ψάχνει για το φάλαινάκι. Έψαξε μέσα σε σπηλιές, κοντά σε ένα παλιό, βυθισμένο πλοίο, μέσα στο χορχονοπαλάτι της, αλλά μάταια. Κάλεσε όλους τους φίλους της και ζήτησε τη βοήθεια του βασιλιά της θάλασσας.

Ήταν πολύ λυπημένη που τον έχασε.

Μετά από πολύ ψάξιμο, τελικά τον βρήκε! Κρυβόταν κάτω από το κρεβάτι της! Είχε κρυφτεί εκεί, καθώς ήθελε να της κάνει έκπληξη για τα γενέθλιά της. Δίπλα του, μάλιστα, είχε κρύψει και μια τούρτα! Η χορχόνα, μόλις τον είδε, τον αγκάλιασε οφικτά και του ζήτησε να της υποσχεθεί πως δεν θα κάνει ξανά τέτοια αβτεία!

Βρες την αρχή, τη μέση και το τέλος της ιστορίας και σημείωτέ χ στο σωστό κουτάκι!



μέση Αρχή



αρχή μέση



μέση τέλος

Ματίνα Ψωμά
Φιλολόγος, Μ.Ε.Δ.